

## Resumen

Este documento explica como conectar un PLC Siemens de la serie Simatic S7-200, a una red Ethernet, mediante el uso de un conversor Serie a Ethernet de la familia SSE232. De esta forma podrá comunicarse con el Plc, por medio de una computadora conectada a dicha red y cargada con el software de programación de Siemens®, "Step7 Micro / Win32" .

## Hardware utilizado

- PLC Siemens SIMATIC ® S7-200.
- Cable de comunicación detallado mas adelante.
- Conversor Exemys, Serie a Ethernet, modelo SSE232-1C4C-IA.

## Software utilizado

- Sistema operativo de la computadora: Windows ® 98 / 2000
- Localizador de dispositivos Exemys en la red: Exemys Device Locator.
- Software de programación: Step7 MicroWin32 V3.2
- Driver redirector del puerto Serie a Ethernet: Serial IP V3.1

## Procedimiento

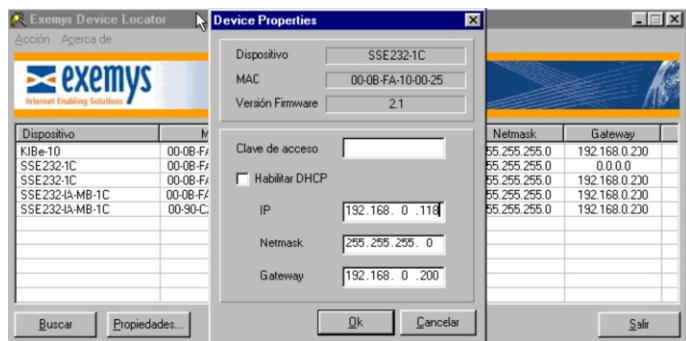
Conecte la computadora, el conversor y el PLC del siguiente modo:



1

## Utilice el software Exemys Device Locator

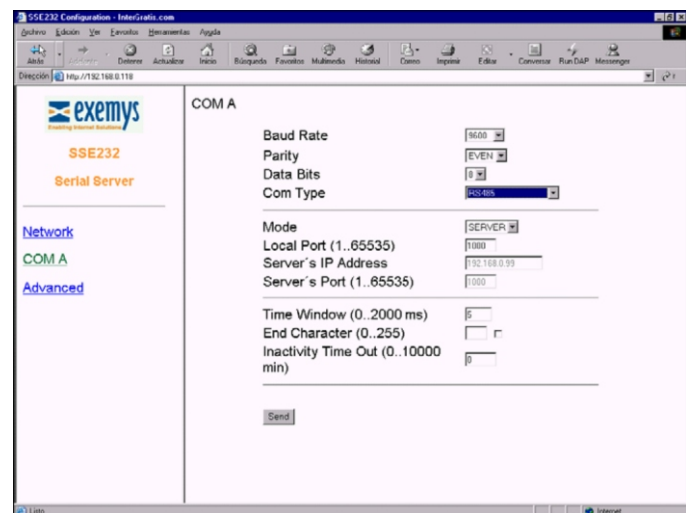
Asigne al SSE232-IA, una dirección de IP válida utilizando el software "Exemys Device locator".



2

## Configure el puerto serie del SSE232-IA

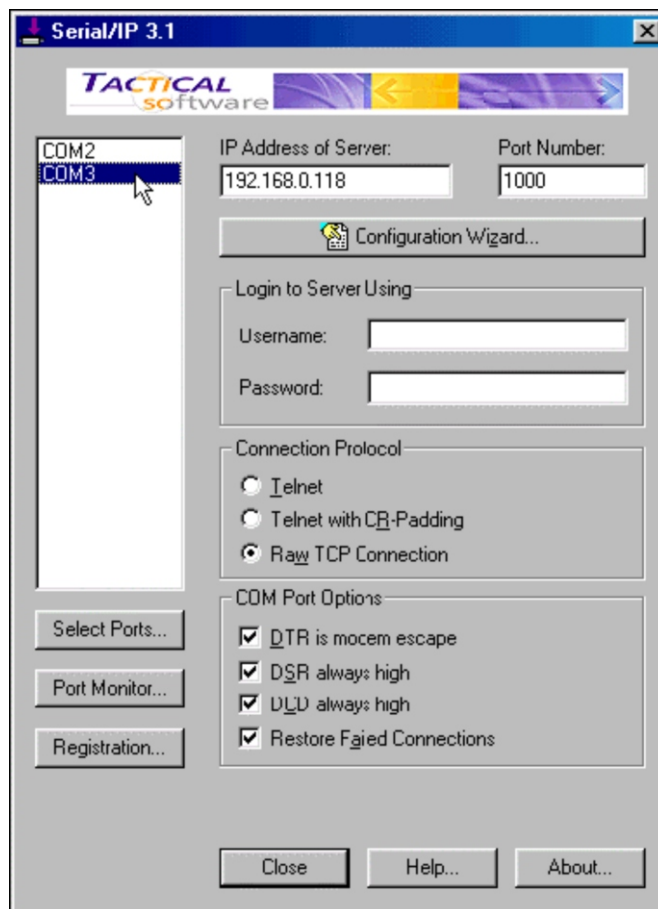
- Baud rate: 9600 bps
- Paridad: par
- Bits de Datos: 8
- Tipo de Com: Rs485
- Ventana: 5



3

## Configure el software Serial IP

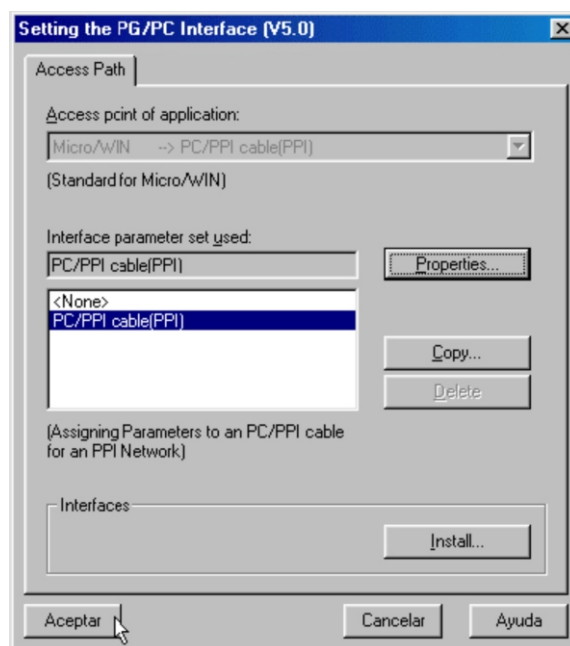
Instale el software Serial IP en la computadora, agregue un puerto serie virtual, asigne la dirección IP y configure el port 1000. Seleccione Raw TCP Connection y habilite todas las opciones de Com Port Options



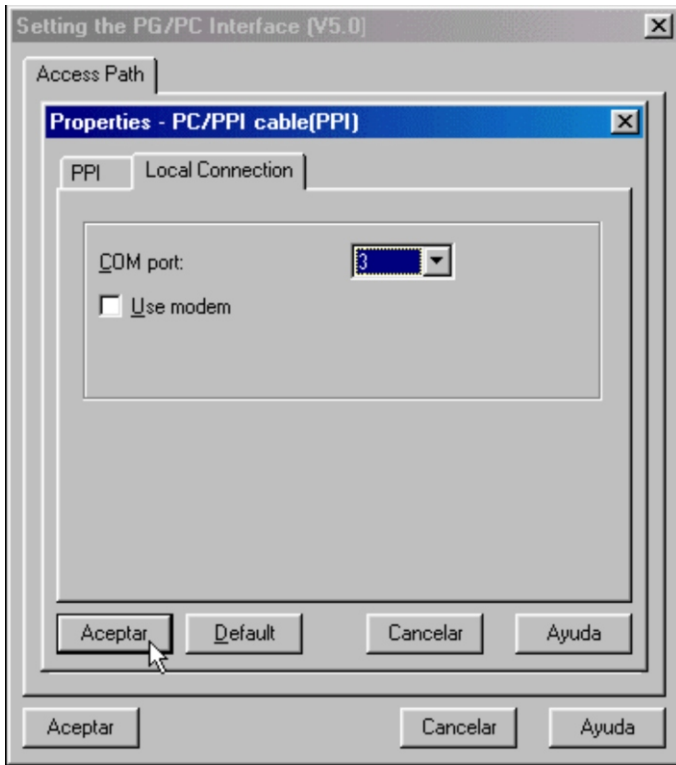
4

## Configure el software de programación del PLC

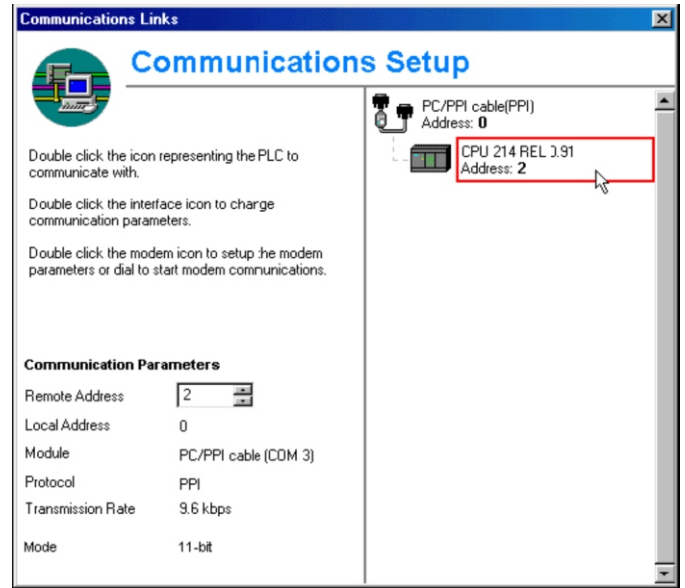
A Configure el Step7 Micro como si fuera a programar un PLC S7-200 usando el cable PC/PP



**B** Seleccione el puerto serie virtual que usted ha creado

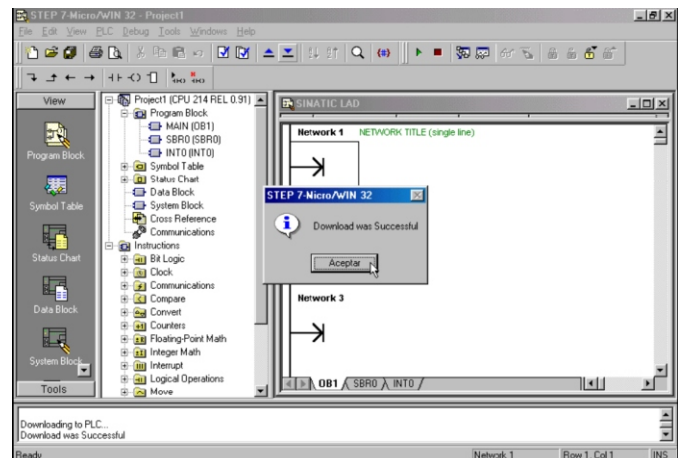
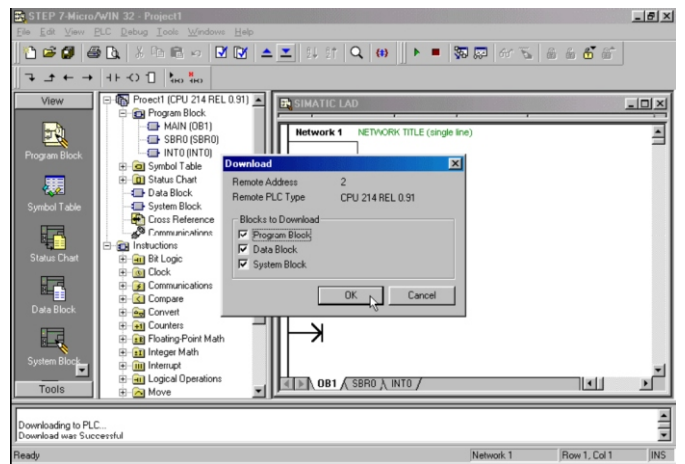
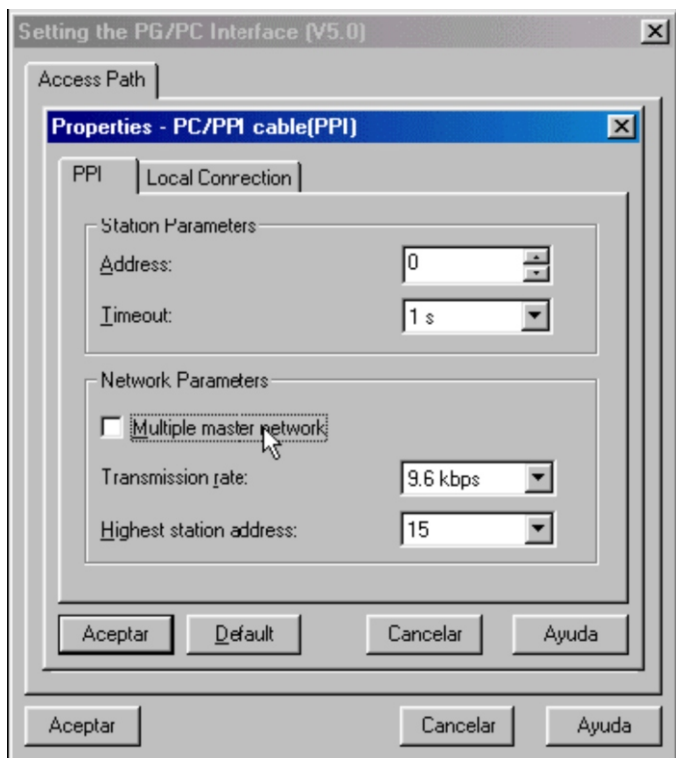


**D** Comience la búsqueda del PLC



Podrá acceder al PLC como si estuviera conectado directamente a la computadora.

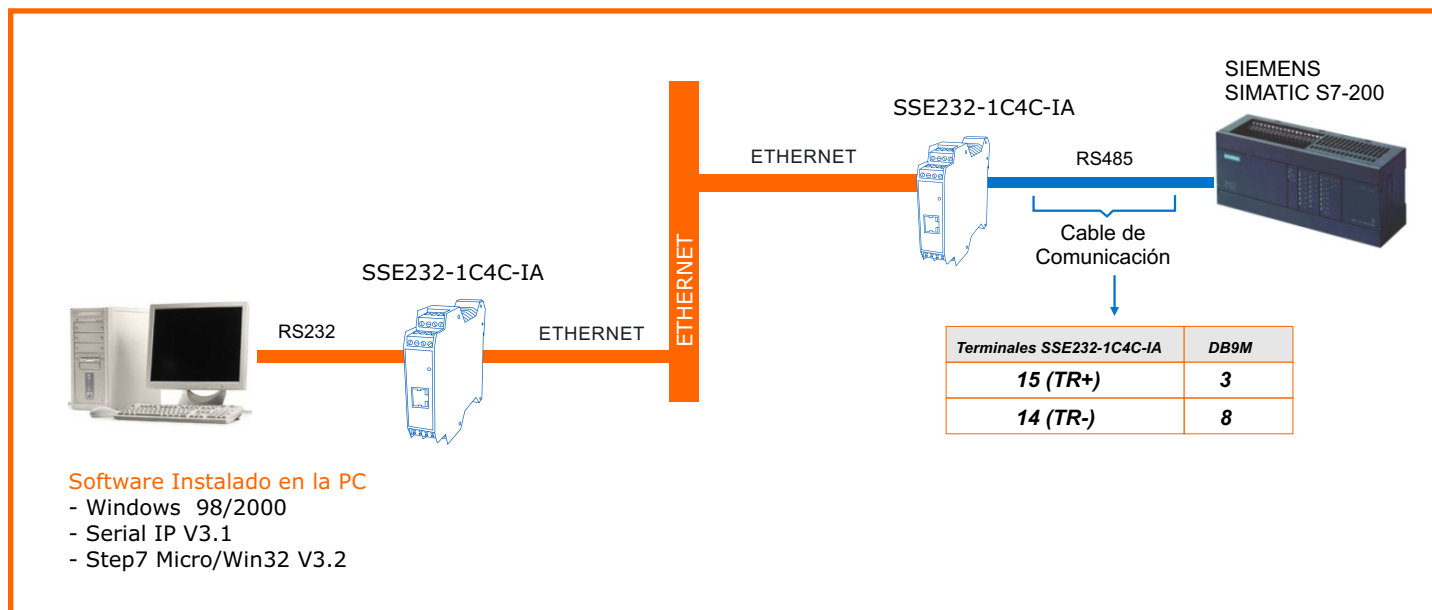
**C** Deshabilite la opción Multiple master network



## Otras topologías probadas

El PLC también se conectó en forma exitosa de los siguiente modos:

### A) Conexión túnel



### B) Usando el cable PC/PPI

